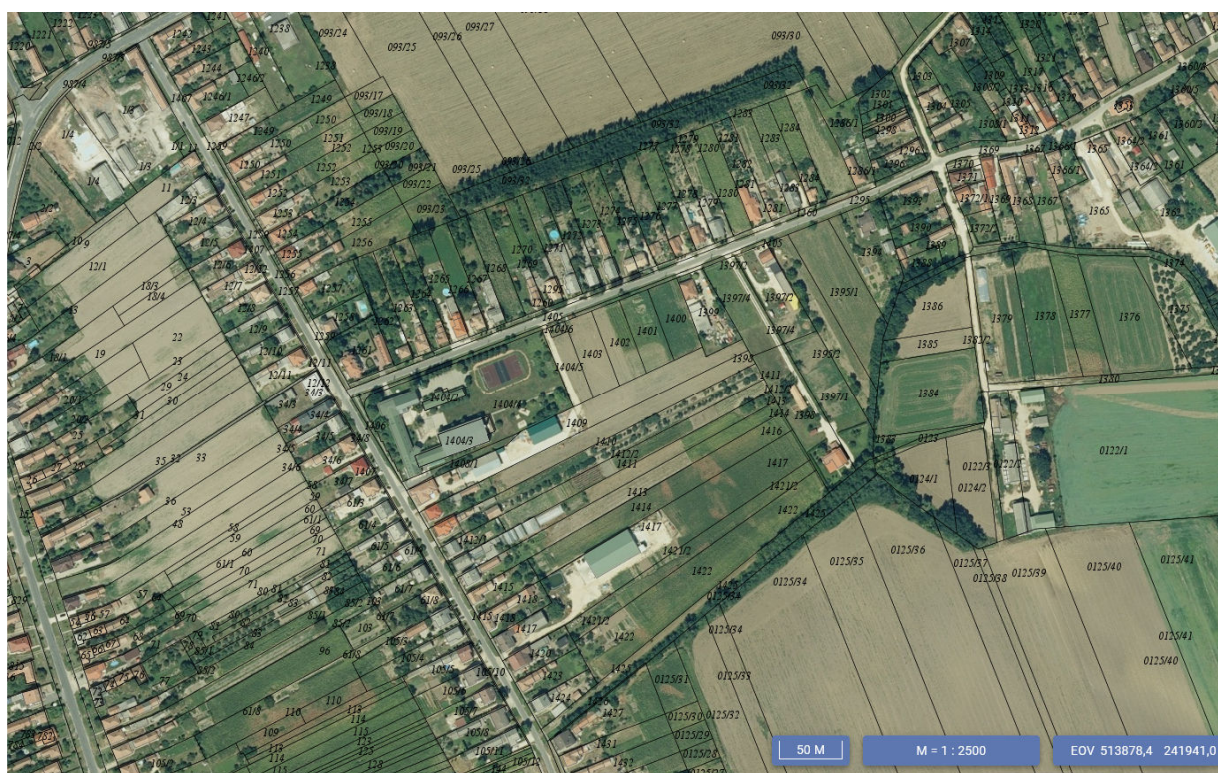




## SZIL KÖZSÉG

### HELYI ÉPÍTÉSI SZABÁLYZAT ÉS SZABÁLYOZÁSI TERV MÓDOSÍTÁS



### VÉLEMÉNYEZÉSI DOKUMENTÁCIÓ

Dokumentálás dátuma:  
Győr, 2020. október hó

Munkaszám: Rp.I.176-9/1-2



Munkaszám: Rp.I.176-9/1-2

## S Z I L K Ö Z S É G

### HELYI ÉPÍTÉSI SZABÁLYZAT ÉS SZABÁLYOZÁSI TERV MÓDOSÍTÁS

#### VÉLEMÉNYEZÉSI DOKUMENTÁCIÓ

##### *Felelős tervezők:*

##### **Kalmár Ágnes**

településtervező  
városépítési és városgazdálkodási  
szakmérnök

Településrendezés

Tervezői névjegyzék szám.: TT 08-0479

##### **Szeredi Gábor**

településmérnök  
közgazdász regionális fejlesztő

Településrendezés

##### **Pekkerné Szabó Piroska**

okl. táj- és kertépítész  
okl. táj- és környezetrendezési szakmérnök  
táj- és kertépítész vezető tervező  
vezető településtervező

Településrendezés

Tájrendezés, környezetalakítás

Tervezői névjegyzék szám: TK 08-0073

Tervezői névjegyzék szám: TT1 08-0073

##### **Ferenczi Huba**

okl. gépészmérnök

Közműrendszer

Tervezői névjegyzék szám: TE-T-08-0253

TV-T-08-0253

TH-T-08-0253

##### **Réder Tibor**

okl. építőmérnök  
okl. közlekedésepítő  
szakmérnök

Közlekedési szakág

Tervezői névjegyzék szám: Tko 08-0133

##### **Ügyvezető igazgató**

Kalmár Ágnes, Szeredi Gábor

##### **Munkatárs**

Szabó Lilla

GYŐR, 2020. október

*Felelős tervezőink a Győr-Moson-Sopron Megyei Építész ill. Mérnök Kamarának tagjai*

---

**Munkaszám: Rp.I.176-9/1-2**

# S Z I L   K Ö Z S É G

## HELYI ÉPÍTÉSI SZABÁLYZAT ÉS SZABÁLYOZÁSI TERV

### MÓDOSÍTÁS

#### VÉLEMÉNYEZÉSI DOKUMENTÁCIÓ

#### TARTALOMJEGYZÉK

**Jóváhagyandó munkarészek:****Szabályozási terv**

Rendelet a helyi építési szabályzat módosításáról

Szabályozási és övezeti terv I.M (fedvény)

SZ-J1/M

M 1: 2 000

**Alátámasztó munkarész:**

Műszaki leírás